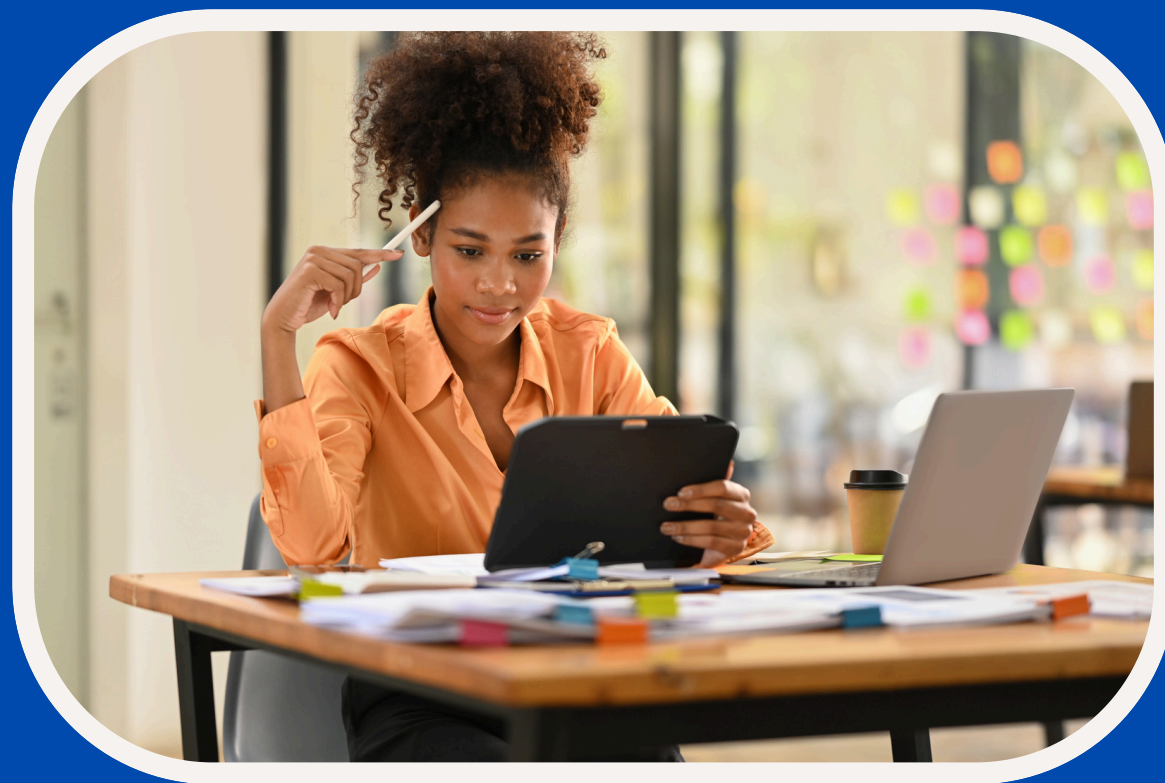


Modalités de Paiement



10%	à la réservation
20%	au démarrage des travaux
10%	à l'élévation des murs du RDC
10%	à l'élévation des murs du 3ème étage
10%	à l'élévation des murs du 5ème étage
10%	à l'élévation des murs du 9ème étage
10%	à l'élévation des murs du 11ème étage
10%	au stade de second œuvre: carrelage, menuiserie, etc.
10%	à la remise des clés