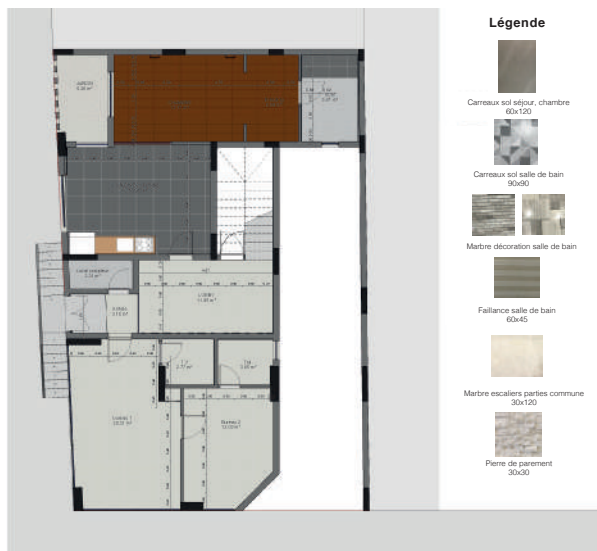


Résidence KHADIJA

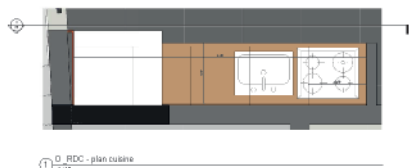
Corniche ouest, en face phare des mamelles



RDC - Plan



RDC, R+1,2,3,4 Détails SDB chambre parents



RDC - Détails cuisine

La résidence KHADIJA est élaborée pour répondre à l'exigence d'une clientèle avertie. Elle offre. Un parking en sous-sol. Une conciergerie, un service de gardiennage et de vidéosurveillance. Un service d'entretien et de petites courses. Un Digi code et un système de visiophone pour chaque appartement. Un groupe électrogène. Un ascenseur. Une réserve d'eau. Une installation climatisation.

Une pré installation solaire. Du Double vitrage blindé avec traitement photo chromique. Une cuisine aménagée. Du marbre et de la porcelaine. Une baignoire jacuzzi.

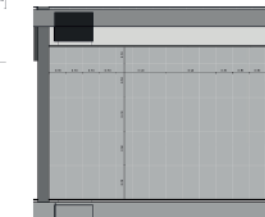
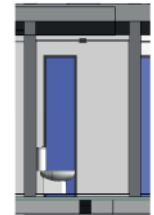
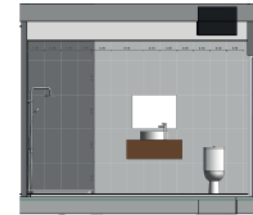
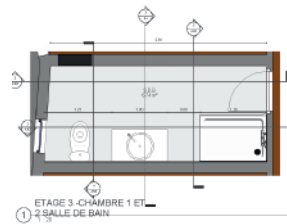
Résidence KHADIJA

Corniche ouest, en face phare des mamelles

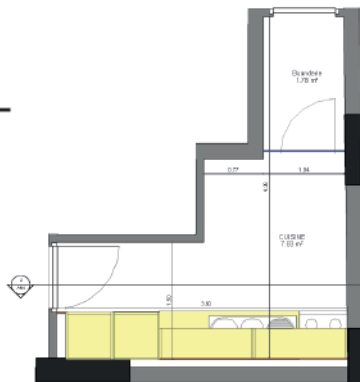


R+1,3 - Plan

Légende



R+1,2,3 - Détails SDB chambre enfants



1_R+1 - détails cuisine
1:20



Sezione 40
1:20

R+1,2,3 - Détails cuisine

Résidence KHADIJA

Corniche ouest, en face phare des mamelles



R+2 - Plan

Légende



Porcelaine séjour salle à manger
60x120



Carreaux ciment
90x45



Carreaux décoratif
90x45



Porcelaine chambres
60x120

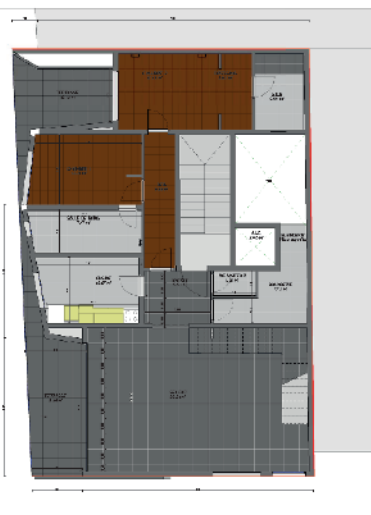


1 4_R + 4 - Plan cuisine
1:20



2 Sezione 45
1:20

R+4 - Plan cuisine



R+4 - Plan

Légende



Porcelaine séjour salle à manger
60x120



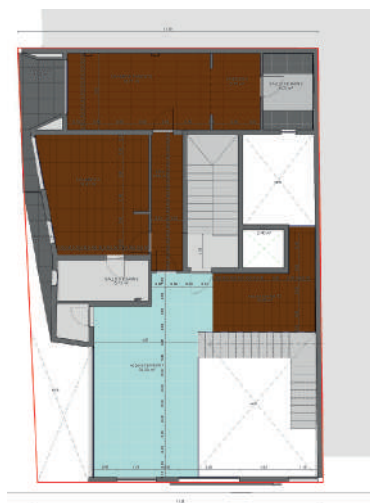
Carreaux ciment
90x45



Carreaux décoratif
90x45



Porcelaine chambres
60x120



R+5 - Plan

Légende



Porcelaine séjour salle à manger
60x120



Carreaux ciment
90x45



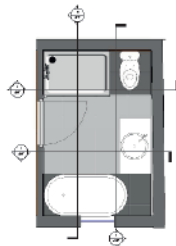
Carreaux décoratif
90x45



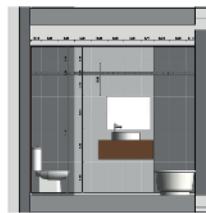
Porcelaine chambres
60x120

Résidence KHADIJA

Corniche ouest, en face phare des mamelles



2 Sezione 46
1:20



4 Sezione 48
1:20



3 Sezione 47
1:20



5 Sezione 49
1:20

R+5 - SDB chambre parents

Résidence KHADIJA

Corniche ouest, en face phare des mamelles



R+5 - SDB chambre parents